



ÉTABLISSEMENT PUBLIC TERRITORIAL

CLICHY-SOUS-BOIS · COUBRON · GAGNY · GOURNAY-SUR-MARNE · LE RAINCY
LES PAVILLONS-SOUS-BOIS · LIVRY-GARGAN · MONFERMEIL · NEUILLY-PLAISANCE
NEUILLY-SUR-MARNE · NOISY-LE-GRAND · ROSNY-SOUS-BOIS · VAUJOURS · VILLEMOMBLE



Règlement Local de Publicité **i**ntercommunal

3 - ANNEXES

3 - 1 - Plan de zonage - territoire et communes.

Version pour approbation - CT2023/07/11

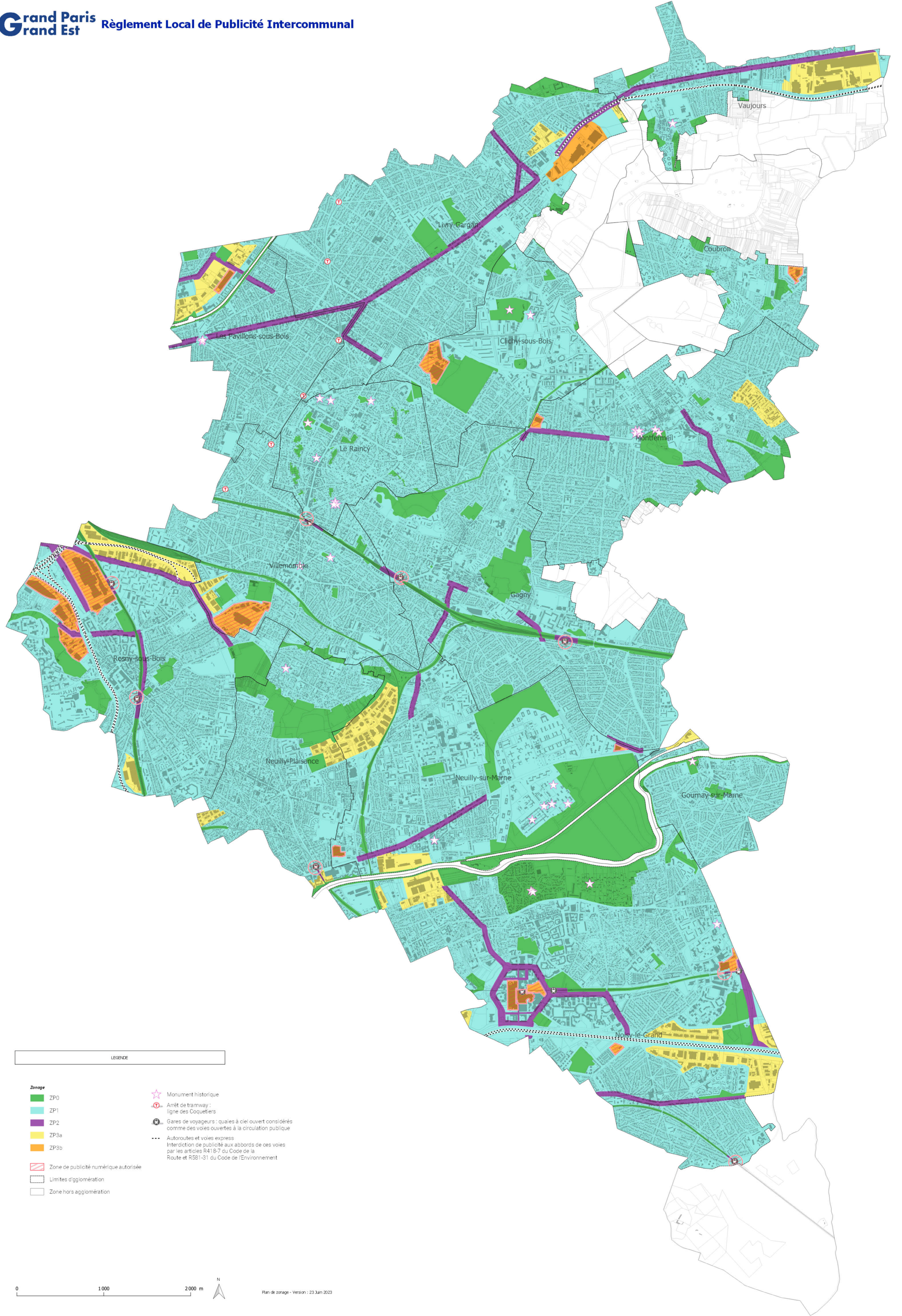
RÈGLEMENT LOCAL DE PUBLICITÉ INTERCOMMUNAL

PLANS DE ZONAGE

- PLAN DE ZONAGE À L'ÉCHELLE DU TERRITOIRE

- PLANS DE ZONAGE PAR COMMUNES :

- CLICHY-SOUS-BOIS**
- COUBRON**
- GAGNY**
- GOURNAY-SUR-MARNE**
- LE RAINCY**
- LES PAVILLONS-SOUS-BOIS**
- LIVRY-GARGAN**
- MONTFERMEIL**
- NEUILLY-PLAISANCE**
- NEUILLY-SUR-MARNE**
- NOISY-LE-GRAND**
- ROSNY-SOUS-BOIS**
- VAUJOURS**
- VILLEMOMBLE**



LEGENDE

- Zonage**
- ZP0
 - ZP1
 - ZP2
 - ZP3a
 - ZP3b
 - Zone de publicité numérique autorisée
 - Limites d'agglomération
 - Zone hors agglomération
- ★ Monument historique
 - Ⓣ Arrêt de tramway : ligne des Coquetiers
 - Ⓜ Gares de voyageurs : quais à ciel ouvert considérés comme des voies ouvertes à la circulation publique
 - Autoroutes et voies express
Interdiction de publicité aux abords de ces voies par les articles R418-7 du Code de la Route et R581-31 du Code de l'Environnement





Clichy-sous-Bois

Livry-Gargan

Coubron

Les Pavillons-sous-Bois

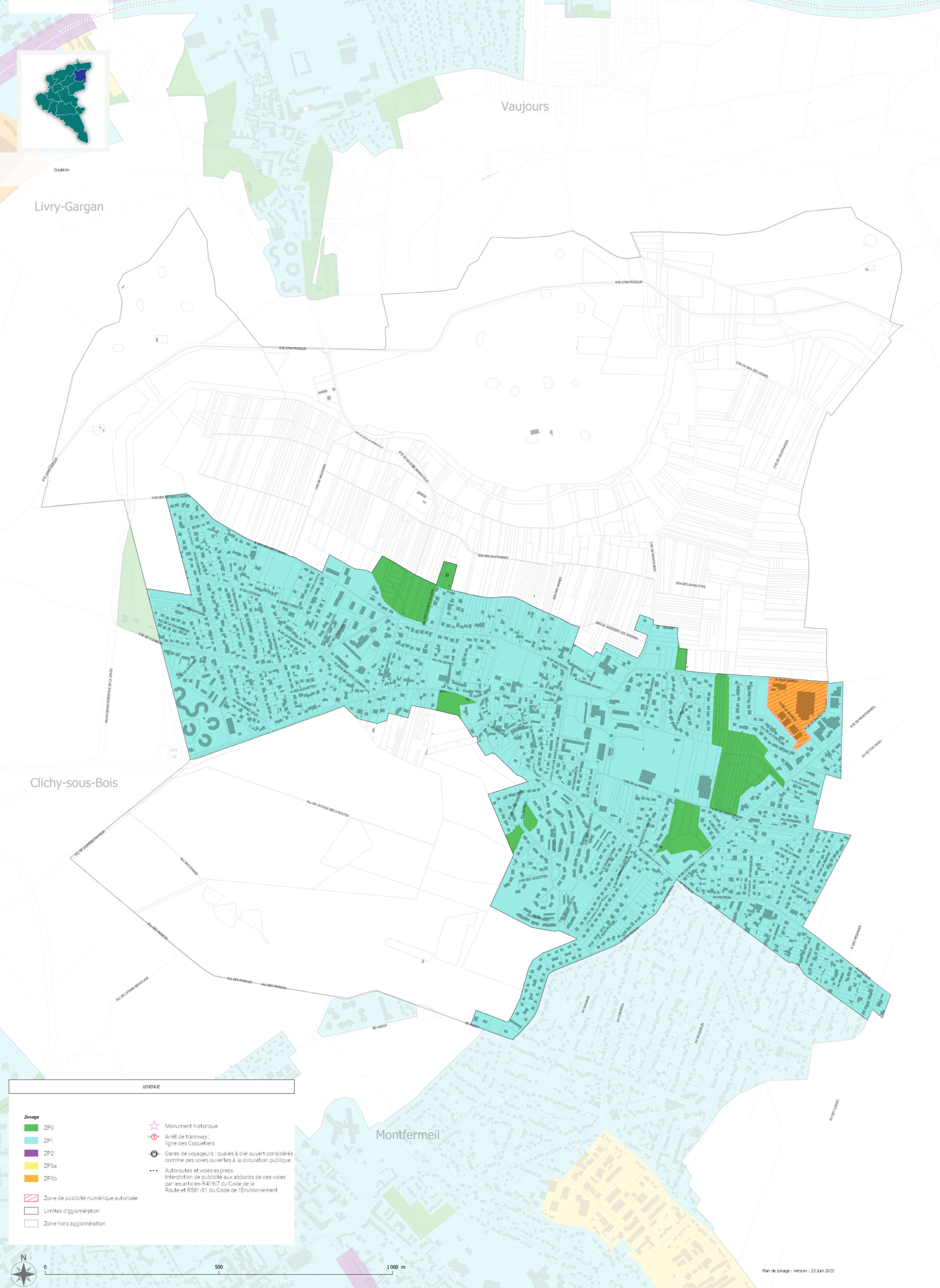
Montfermeil

Gagny

LEGENDE

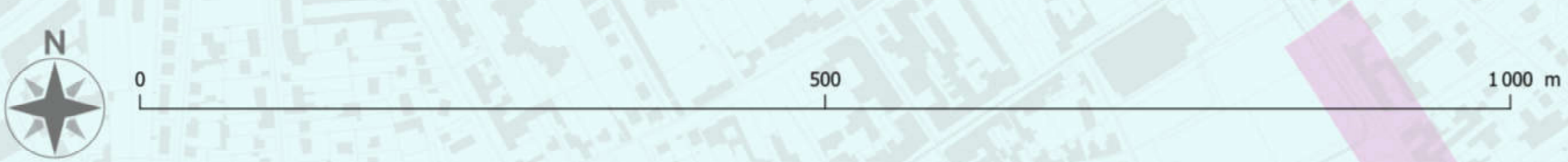
- | | |
|-----------------------------------------|-------------------------------------------------------------------------------------------------------------------------------------|
| Zonage | ☆ Monument historique |
| ■ ZP0 | ⊕ Arrêt de tramway : ligne des Coquetiers |
| ■ ZP1 | ⊙ Gares de voyageurs : quais à ciel ouvert considérés comme des voies ouvertes à la circulation publique |
| ■ ZP2 | ⚡ Autoroutes et voies express |
| ■ ZP3a | Interdiction de publicité aux abords de ces voies par les articles R418-7 du Code de la Route et R581-31 du Code de l'Environnement |
| ■ ZP3b | |
| ▨ Zone de publicité numérique autorisée | |
| ▭ Limites d'agglomération | |
| ▭ Zone hors agglomération | |

0 500 1000 m



LEGENDE

ZP0	Monument historique
ZP1	Arrêt de tramway : ligne des Coquetiers
ZP2	Gares de voyageurs : quais à ciel ouvert considérés comme des voies ouvertes à la circulation publique
ZP3a	Autoroutes et voies express
ZP3b	Interdiction de publicité aux abords de ces voies par les articles R418-7 du Code de la Route et R581-31 du Code de l'Environnement
Zone de publicité numérique autorisée	
Limites d'agglomération	
Zone hors agglomération	



Livry-Gargan

Clichy-sous-Bois

Le Raincy

Montfermeil

Villemomble

Neuilly-sur-Marne

Gournay-sur-Marne

Naisy-le-Grand



Gagny

LEGENDE

- | | |
|---------------|---------------------------------------------------------------------------------------------------------------------------------------|
| Zonage | ☆ Monument historique |
| ZP0 | Arrêt de tramway : ligne des Coquetiers |
| ZP1 | Gares de voyageurs : quais à ciel ouvert considérés comme des voies ouvertes à la circulation publique |
| ZP2 | Autoroutes et voies express |
| ZP3a | Interdiction de publicité aux abords de ces voies par les articles R41 §-7 du Code de la Route et R581-311 du Code de l'Environnement |
| ZP3b | Zone de publicité numérique autorisée |
| | Limites d'agglomération |
| | Zone hors agglomération |



0 500 1000 m

Gagny



Gagny-sur-Marne

Neuilly-sur-Marne

Noisy-le-Grand

LEGENDE

- Zonage**
- ZP0
 - ZP1
 - ZP2
 - ZP3a
 - ZP3b
- Monument historique
 - T Arrêt de tramway : ligne des Coquetiers
 - G Gares de voyageurs : quais à ciel ouvert considérés comme des voies ouvertes à la circulation publique
 - Autoroutes et voies express
Interdiction de publicité aux abords de ces voies par les articles R418-7 du Code de la Route et R581-31 du Code de l'Environnement
- Zone de publicité numérique autorisée
 - Limites d'agglomération
 - Zone hors agglomération

0 500 1000 m



Le Raincy

Les Pavillons-sous-Bois

Livry-Gargan

Clichy-sous-Bois

Gagny

Villemomble

LEGENDE	
	ZP0
	ZP1
	ZP2
	ZP3a
	ZP3b
	Zone de publicité numérique autorisée
	Limites d'agglomération
	Zone hors agglomération
	Monument historique
	Arrêt de tramway : ligne des Coquetiers
	Gares de voyageurs : quais à ciel ouvert considérés comme des voies ouvertes à la circulation publique
	Autoroutes et voies express Interdiction de publicité aux abords de ces voies par les articles R418-7 du Code de la Route et R581-31 du Code de l'Environnement

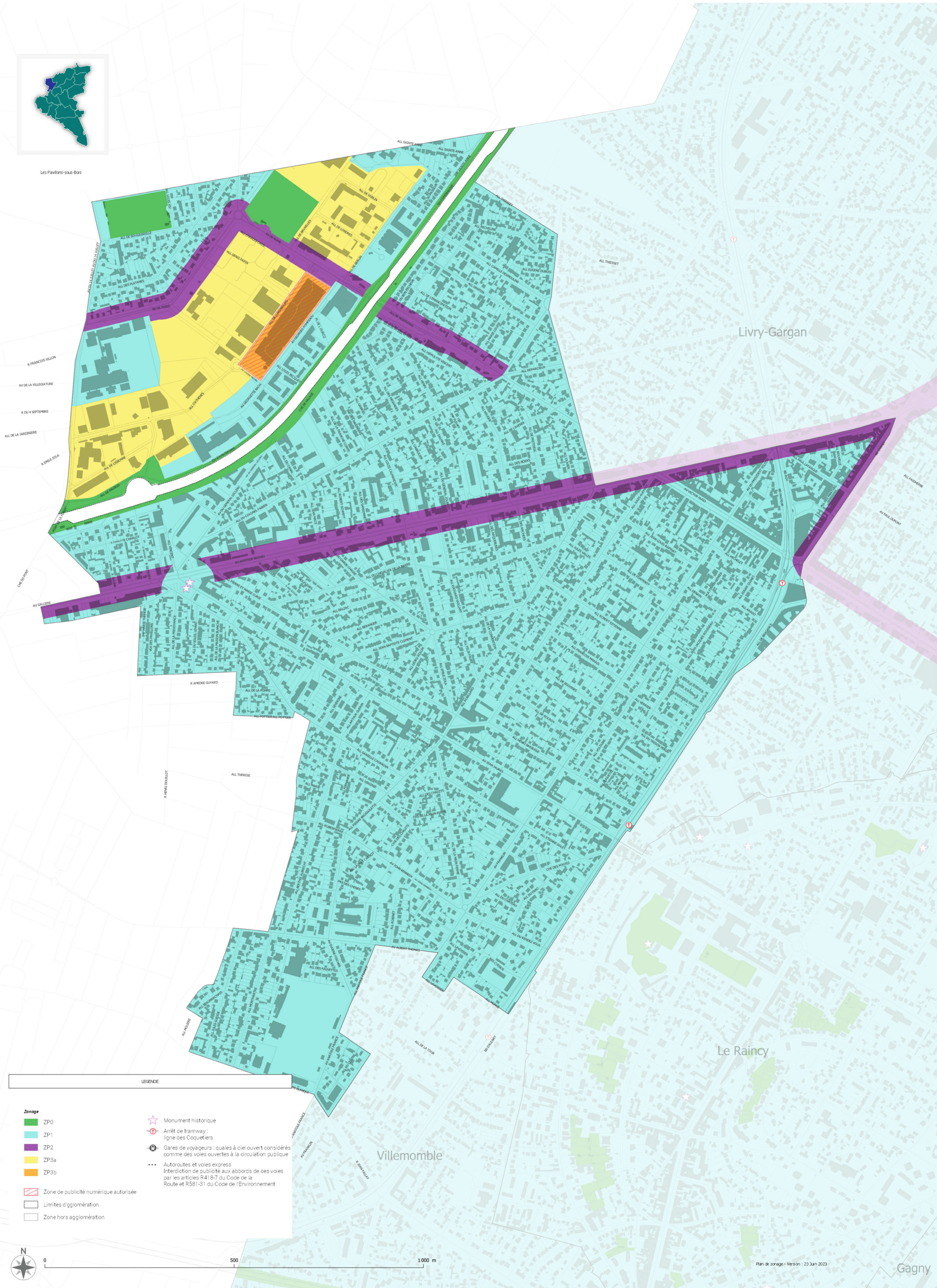


500

1000 m



Les Pavillons-sous-Bois



Livry-Gargan

Le Raincy

Villemomble

Gagny

LEGENDE

- Zonage**
- ZP0
- ZP1
- ZP2
- ZP3a
- ZP3b
- Zone de publicité numérique autorisée
- Limites d'agglomération
- Zone hors agglomération
- Monument historique
- Arrêt de tramway : ligne des Coquetiers
- Gares de voyageurs : quais à ciel ouvert considérés comme des voies ouvertes à la circulation publique
- Autoroutes et voies express
Interdiction de publicité aux abords de ces voies par les articles R413-7 du Code de la Route et R581-31 du Code de l'Environnement



0 500 1000 m



Livry-Gargan

Vaujours

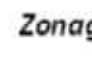





Coubron

Clichy-sous-Bois

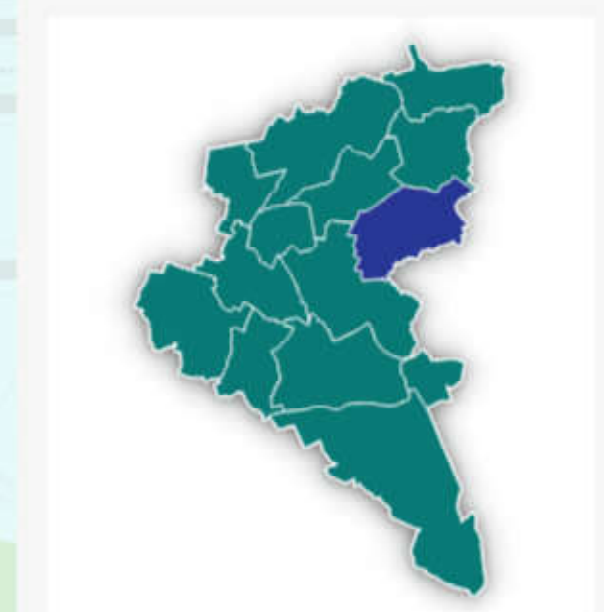
Montfermeil

Le Raincy

LEGENDE

 ZP0	 Monument historique
 ZP1	 Arrêt de tramway : ligne des Coquetiers
 ZP2	 Gares de voyageurs : quais à ciel ouvert considérés comme des voies ouvertes à la circulation publique
 ZP3a	 Autoroutes et voies express
 ZP3b	Interdiction de publicité aux abords de ces voies par les articles R418-7 du Code de la Route et R581-31 du Code de l'Environnement
 Zone de publicité numérique autorisée	
 Limites d'agglomération	
 Zone hors agglomération	

0 500 1000 m



Montfermeil

Clichy-sous-Bois

Coubron

Gagny

LEGENDE

- Zonage**
- ZP0
 - ZP1
 - ZP2
 - ZP3a
 - ZP3b
- Monument historique
 - Arrêt de tramway : ligne des Couquetiers
 - Gares de voyageurs : quais à ciel ouvert considérés comme des voies ouvertes à la circulation publique
 - Autoroutes et voies express
Interdiction de publicité aux abords de ces voies par les articles R418-7 du Code de la Route et R581-31 du Code de l'Environnement
- Zone de publicité numérique autorisée
 - Limites d'agglomération
 - Zone hors agglomération

0 500 1000 m



Neuilly-Plaisance

Rosny-sous-Bois

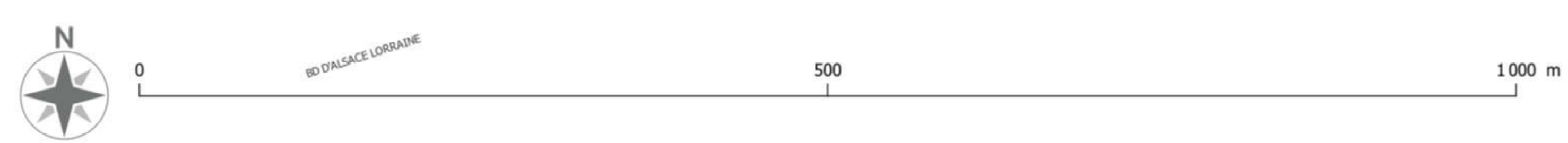
Villemomble

Neuilly-sur-Marne

Noisy-le-Grand

LEGENDE

- ZP0
- ZP1
- ZP2
- ZP3a
- ZP3b
- Zone de publicité numérique autorisée
- Limites d'agglomération
- Zone hors agglomération
- Monument historique
- Arrêt de tramway : ligne des Coquetiers
- Gares de voyageurs : quais à ciel ouvert considérés comme des voies ouvertes à la circulation publique
- Autoroutes et voies express
- Interdiction de publicité aux abords de ces voies par les articles R418-7 du Code de la Route et R581-31 du Code de l'Environnement





Neuilly-sur-Marne

Villemomble

Gagny

Neuilly-Plaisance

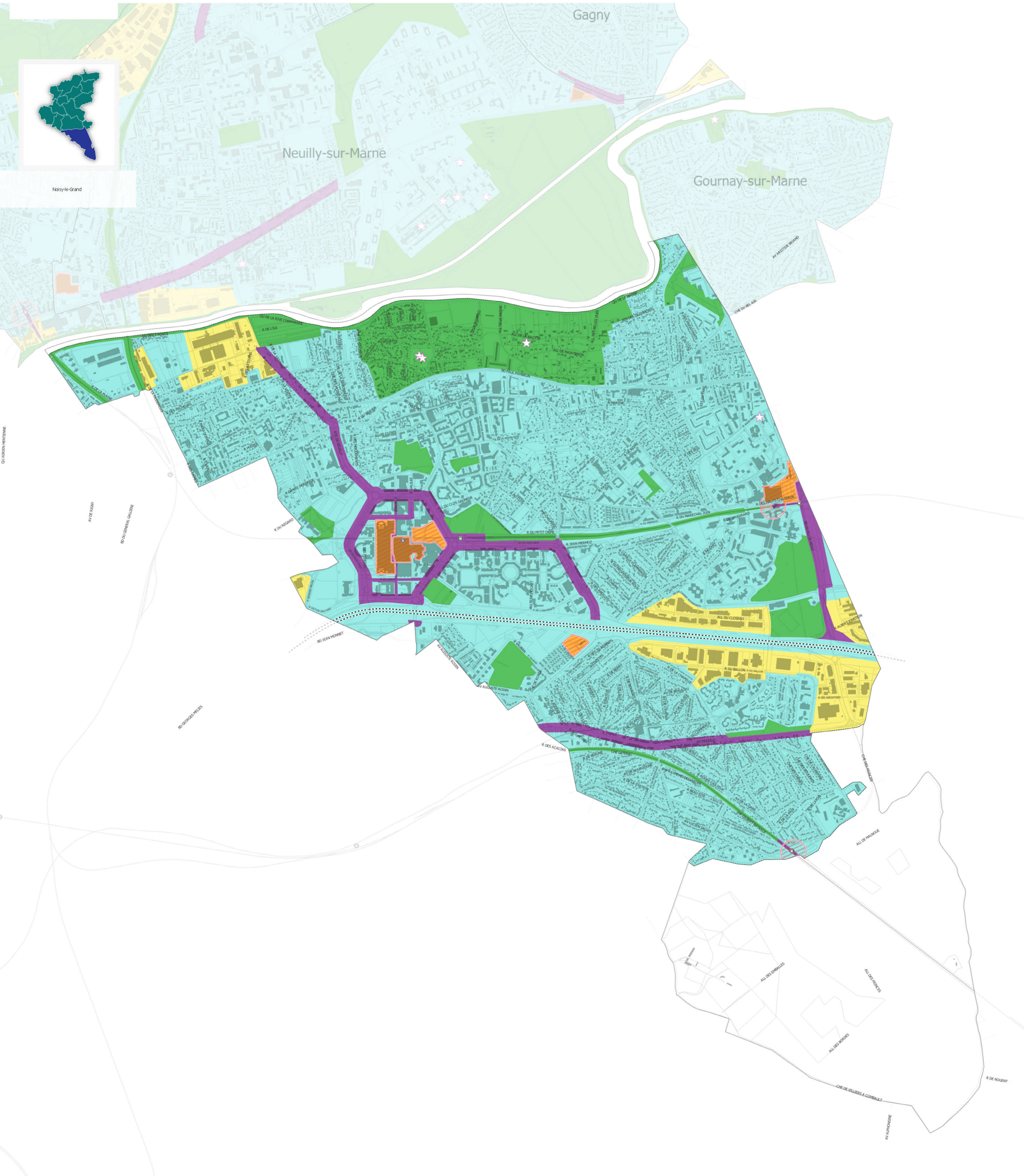
Gournay-sur-Marne

Noisy-le-Grand

LEGENDE

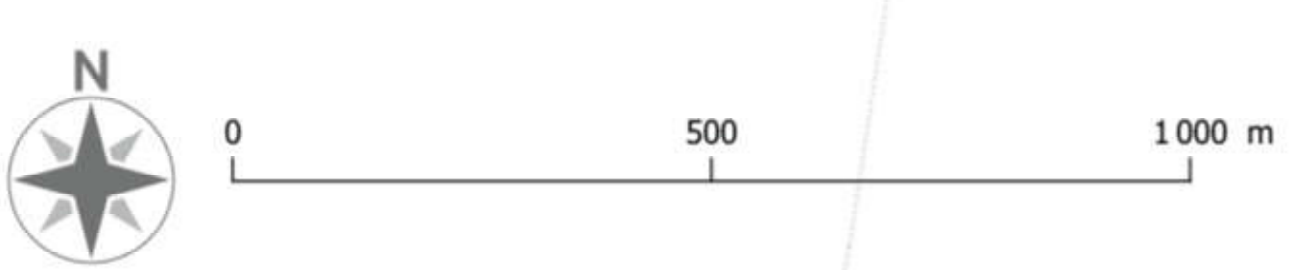
- | | |
|-------------------------------------------------------------------------------------------------------------------------|--------------------------------------------------------------------------------------------------------------------------------------------------------------------------------------------|
|  ZP0 |  Monument historique |
|  ZP1 |  Arrêt de tramway : ligne des Coquetiers |
|  ZP2 |  Gares de voyageurs : quais à ciel ouvert considérés comme des voies ouvertes à la circulation publique |
|  ZP3a |  Autoroutes et voies express |
|  ZP3b | Interdiction de publicité aux abords de ces voies par les articles R418-7 du Code de la Route et R581-31 du Code de l'Environnement |
|  Zone de publicité numérique autorisée | |
|  Limites d'agglomération | |
|  Zone hors agglomération | |

0 500 1000 m



LEGENDE

- ZP0
- ZP1
- ZP2
- ZP3a
- ZP3b
- Zone de publicité numérique autorisée
- Limites d'agglomération
- Zone hors agglomération
- Monument historique
- T Arrêt de tramway : ligne des Coquetiers
- G Gares de voyageurs : quais à ciel ouvert considérés comme des voies ouvertes à la circulation publique
- Autoroutes et voies express
- Interdiction de publicité aux abords de ces voies par les articles R418-7 du Code de la Route et R581-31 du Code de l'Environnement





Roissy-sous-Bois

Le Raincy

Villemomble

Neuilly-Plaisance

LEGENDE

- ZP0
- ZP1
- ZP2
- ZP3a
- ZP3b
- Zone de publicité numérique autorisée
- Limites d'agglomération
- Zone hors agglomération
- ★ Monument historique
- Ⓣ Arrêt de tramway : ligne des Coquetiers
- Ⓜ Gares de voyageurs : quais à ciel ouvert considérés comme des voies ouvertes à la circulation publique
- Autoroutes et voies express
Interdiction de publicité aux abords de ces voies par les articles R418-7 du Code de la Route et R581-31 du Code de l'Environnement



0 500 1000 m



Vaugouys

Livry-Gargan

Coubron

LEGENDE

- | | |
|---------------------------------------|-------------------------------------------------------------------------------------------------------------------------------------|
| Zonage | Monument historique |
| ZP0 | Arrêt de tramway : ligne des Couquetiers |
| ZP1 | Gares de voyageurs : quais à ciel ouvert considérés comme des voies ouvertes à la circulation publique |
| ZP2 | Autoroutes et voies express |
| ZP3a | Interdiction de publicité aux abords de ces voies par les articles R418-7 du Code de la Route et R581-31 du Code de l'Environnement |
| ZP3b | |
| Zone de publicité numérique autorisée | |
| Limites d'agglomération | |
| Zone hors agglomération | |

0 500 1000 m



Villeneuve

R. EDOUARD MAILLANT

Clichy-sous-Bois

Le Raincy

Gagny

Rosny-sous-Bois

Neuilly-Plaisance

Neuilly-sur-Marne

LEGENDE

- ZP0
- ZP1
- ZP2
- ZP3a
- ZP3b
- Zone de publicité numérique autorisée
- Limites d'agglomération
- Zone hors agglomération
- Monument historique
- T Arrêt de tramway : ligne des Coquetiers
- G Gares de voyageurs : quais à ciel ouvert considérés comme des voies ouvertes à la circulation publique
- Autoroutes et voies express
Interdiction de publicité aux abords de ces voies par les articles R418-7 du Code de la Route et R581-31 du Code de l'Environnement

0 500 1000 m